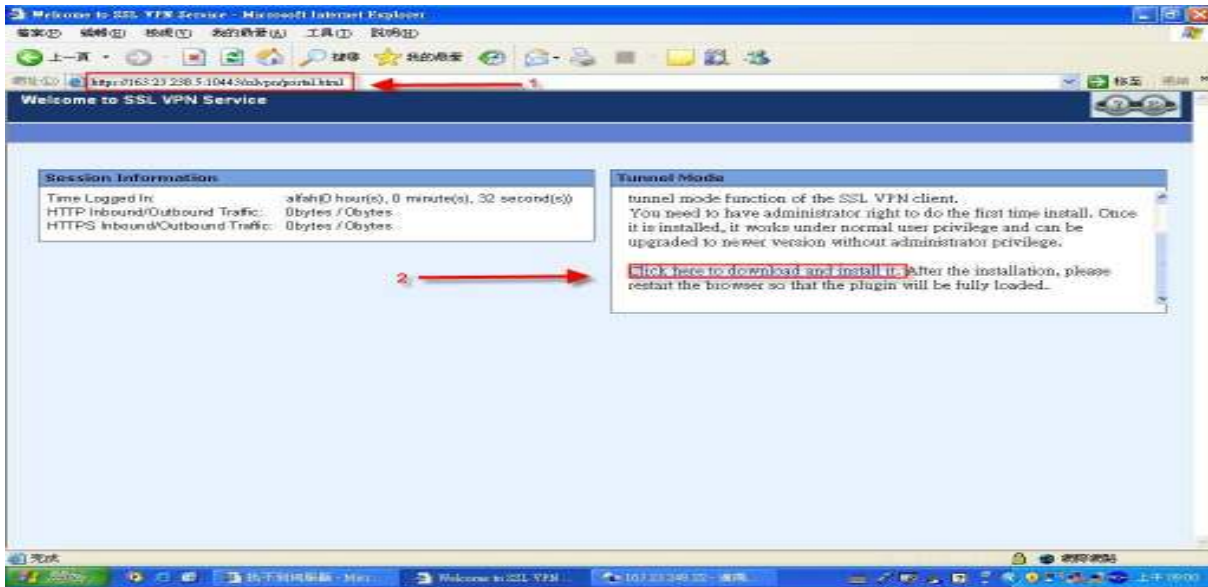


中州科技大學 VPN 應用程式操作說明

說明：VPN 應用程式服務需完成第一次使用 IE 登入 VPN 服務，在 IE 登入 VPN 服務過程會自動安裝 VPN 應用程式。

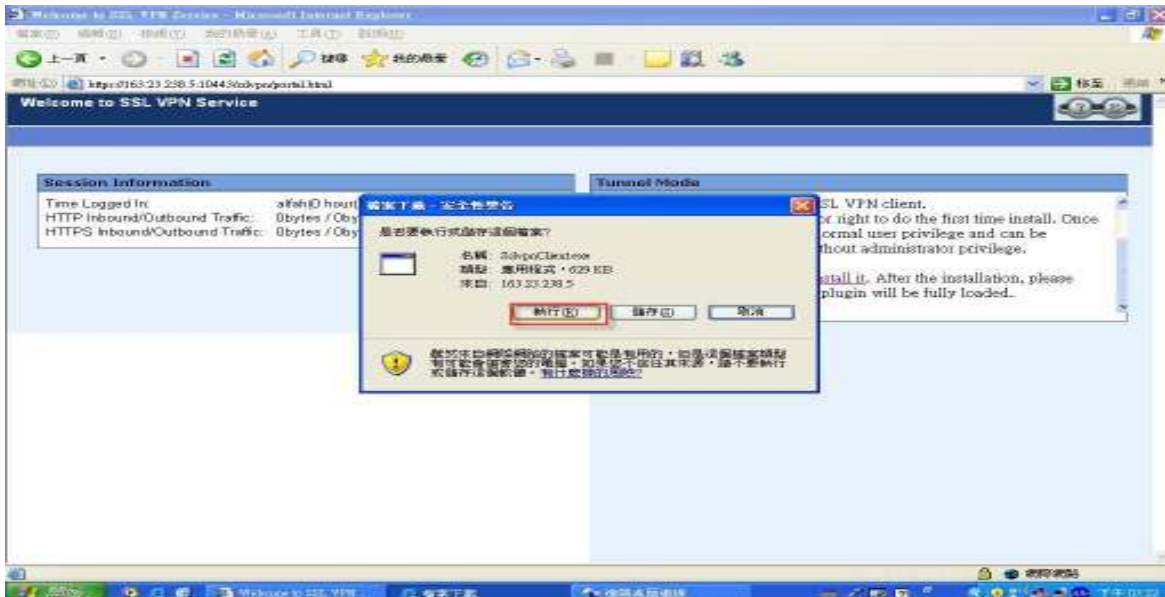
一、首次使用 SSL-VPN

說明：由超連結 [https://163.23.238.5:10443](https://163.23.238.5:10443/sdvpn/portal.html) 進入安裝程式下載畫面。

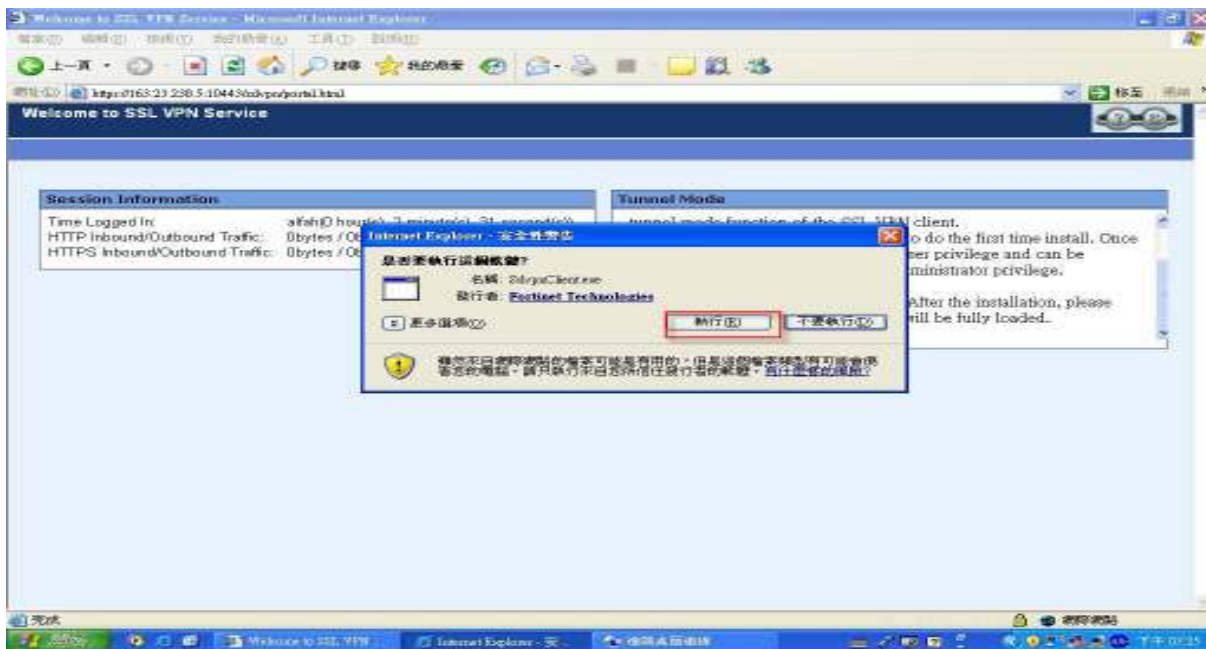


二、建立 Tunnel Mode

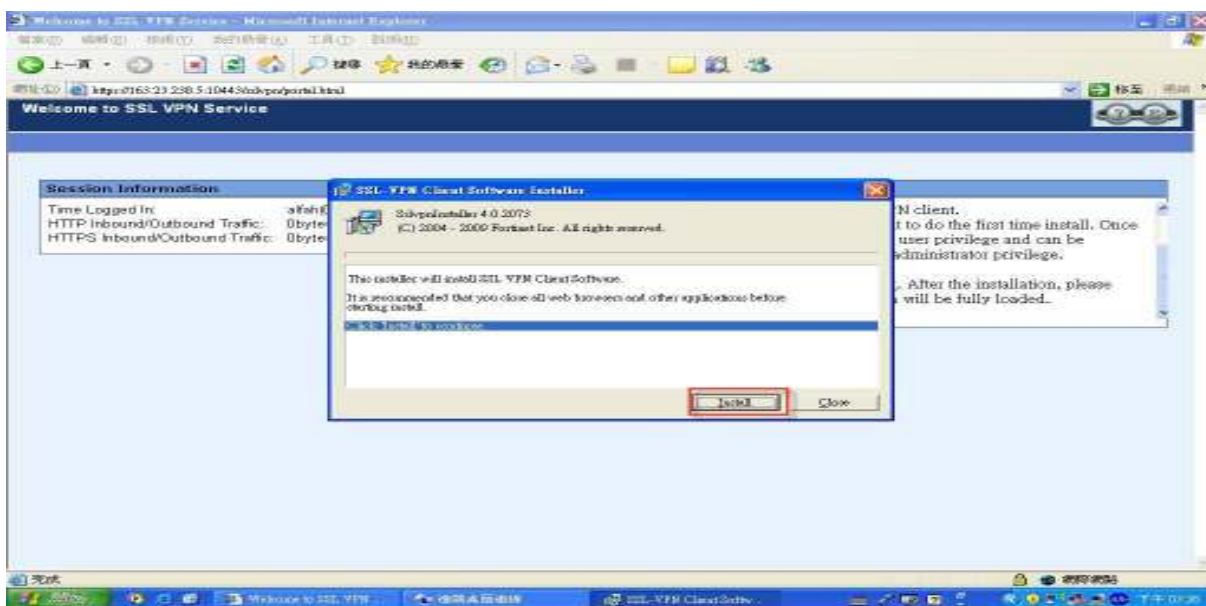
步驟一：進入檔案下載畫面點選 **Click here to download and install it** 後準備執行 SslvpnClient.exe 檔案(安裝過程中瀏覽器會提示元件安裝訊息，請依指示點選安裝)



步驟二:執行 SslvpnClient.exe 檔案



步驟三:展開 SslvpnClient.exe 執行檔後點選 Install 開始安裝 Client 端 software



三、利用 windows 開始功能表找尋 FortiClient 軟體位置,如圖紅色框線所示,執行 FortiClient SSL VPN 程式。

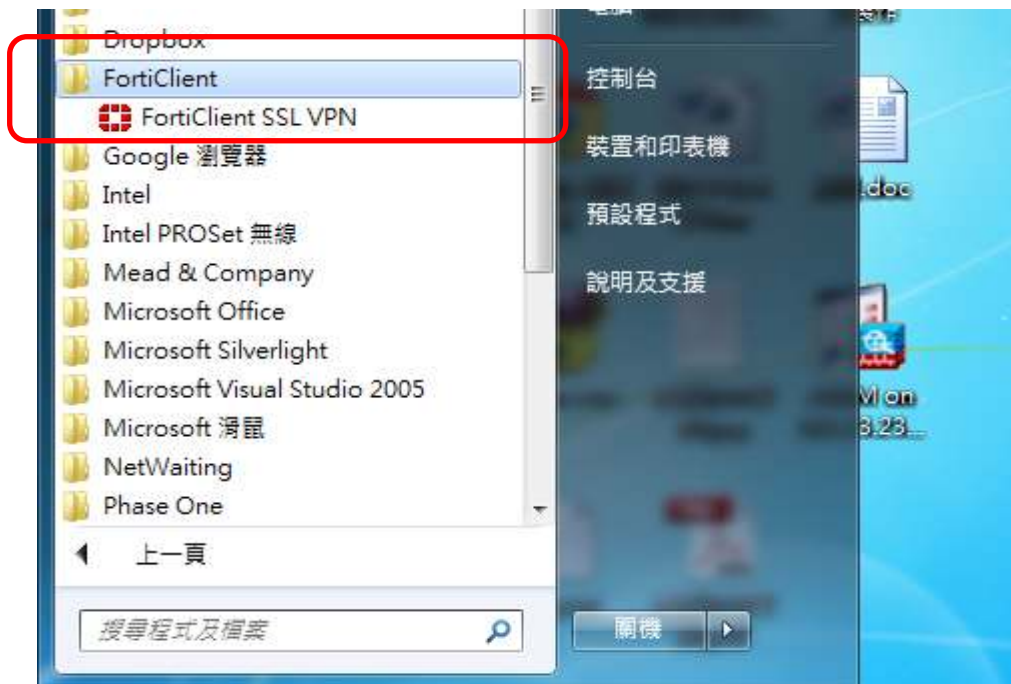


圖 3 FortiClient VPN 應用程式功能表

四、程式啟動後出現如圖視窗，在程式視窗第一次需建入資訊，列出如下：

- (1)Server Address(主機 IP 位置):163.23.238.5
- (2)Username(帳號名稱):輸入使用者帳號(email 位址)
- (3>Password(密碼):輸入使用者密碼
- (4)點選「Connect」啟動 VPN 連線

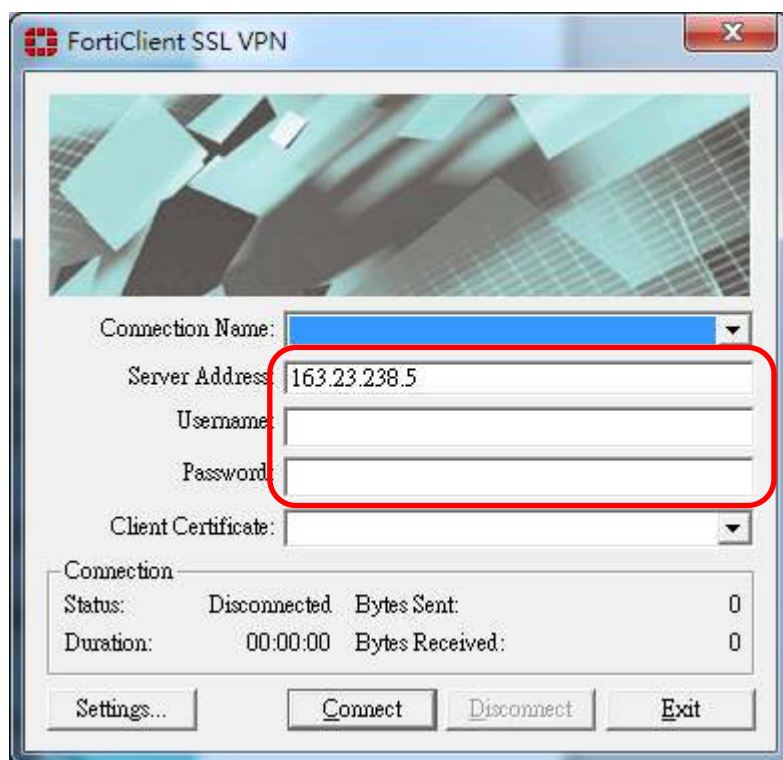


圖 4 VPN 應用程式主畫面

五、驗證 VPN 服務是否正常使用，檢查用戶端是否已取得 VPN 的網路位址上網。

1 利用瀏覽器連到台灣大學網站，<http://checkdns.cc.ntu.edu.tw>

2. 閱讀瀏覽器顯示的 IP 是否為中州科技大學的 IP (IP 位址為 163.23.237.xxx)

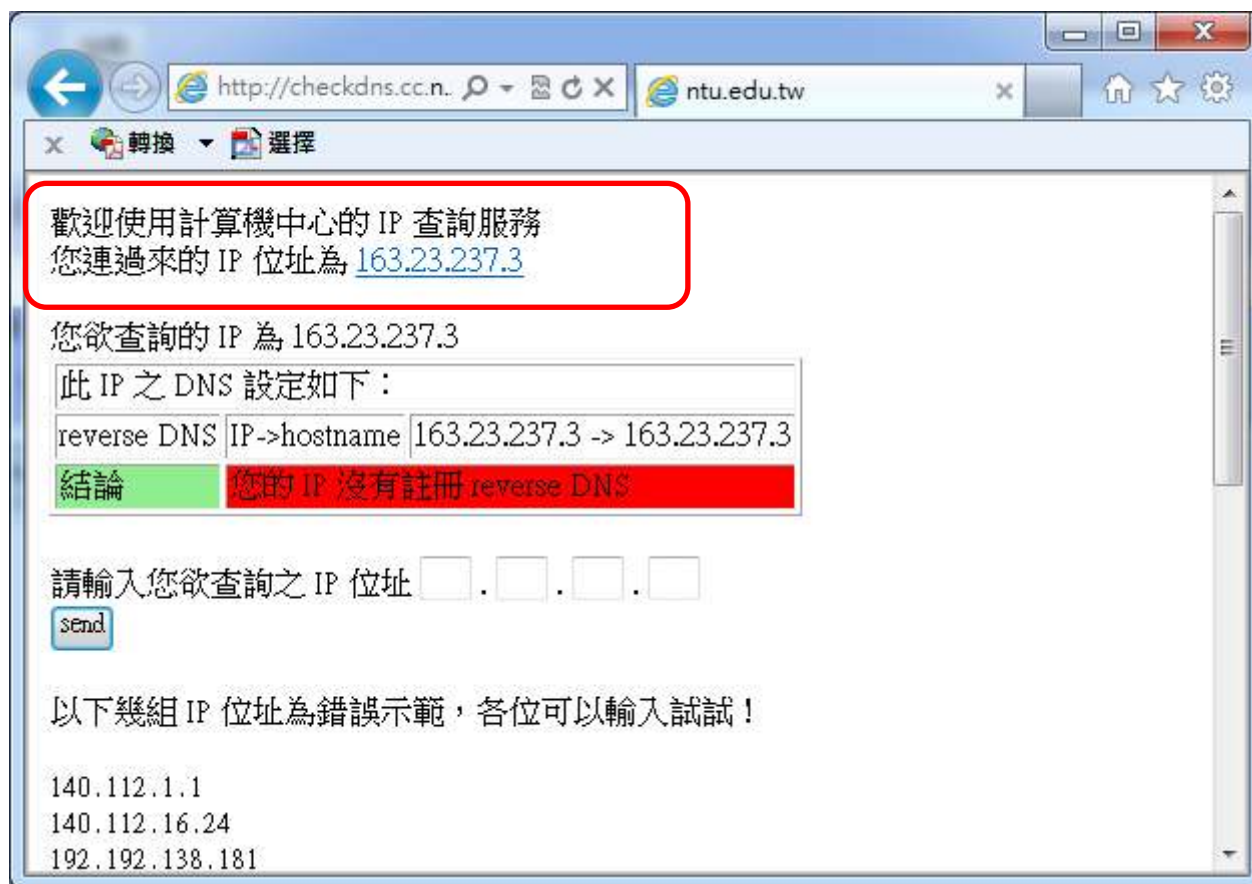


圖 5 驗證 VPN 服務是否正常取得 IP