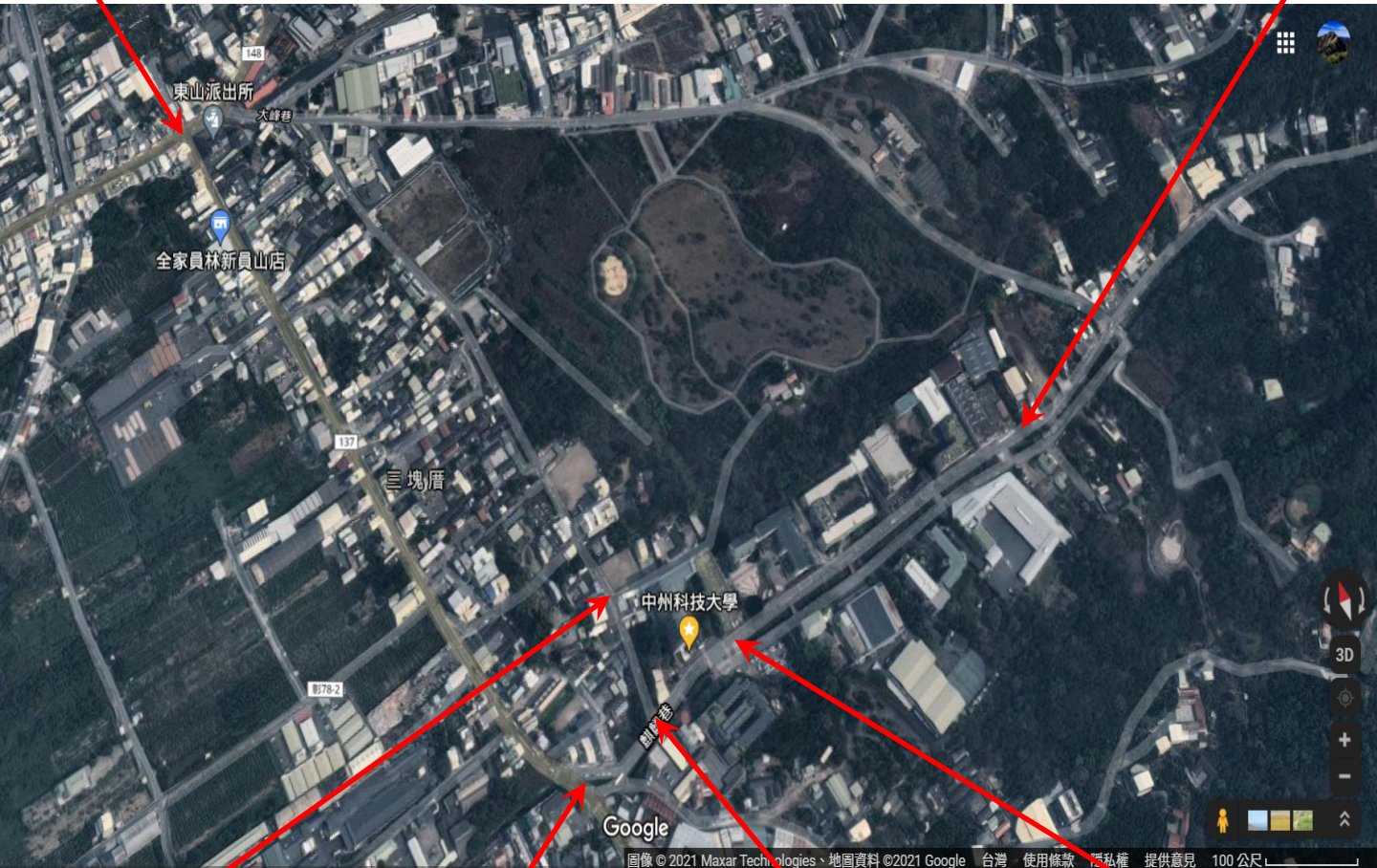


中州科技大學校園周邊危險易肇事路段(一)

山腳路接員
東路口

立體機車停
車場斜坡



北側停車場
出口聯絡道
至巷口T字
路口處

山腳路接麟
麟巷叉路口

麒麟驛站巷
口

警衛室廣場
及OK便利商
店紅綠燈區

中州科技大學校園周邊危險易肇事路段說明（一）

項次	地點/路段	檢視原因	備考
1	警衛室廣場及OK便利商店紅綠燈區	<ol style="list-style-type: none"> 計有進出停車場、宿舍、上/下山、沁明樓、OK便利店及體育館等7條動線，另有違停及公車停靠等安全連動潛因。 斜坡地形，車速快，尤其於人潮少、離峰時段，超速情形多；非市區交通熱點，紅綠燈不易發揮作用。 	
2	麒麟驛站巷口	<ol style="list-style-type: none"> 舊警衛室往山腳路方向右轉處，經常有機車出沒，視野不佳，預警時間不足。 來往車輛速度快，多有煞車不及驚恐用路人機率高。 	
3	山腳路接麒麟巷叉路口	<ol style="list-style-type: none"> 連絡林厝流道、出入市區、彰化市及南投路徑，面臨各類大小客貨車通行。 轉進校區入口處，斜坡道地形，有視野不足、超速及紅綠燈虛設之現象。 	
4	立體機車停車場斜坡	<ol style="list-style-type: none"> 斜坡道地形，車速易快，視線受限。 地屬郊外用路人易輕忽警覺，鄰近聯合國企業轉彎處與中州路相連，其轉彎車輛互生影響安全因素。 	
5	山腳路接員東路口(東山派出所)	<ol style="list-style-type: none"> 計有進出彰化市、草屯、廟口、大峰巷、林厝交流道員林市等6條動線，其中包含經常性重機車族群、公車及貨車等大型車進出頻繁等安全連動潛因。 無有效交通號誌導引，常有人車搶道/快，互不相讓狀況，擦撞事件頻傳。 	
6	北側停車場出口聯絡道至巷口T字路口處	<ol style="list-style-type: none"> 產業道路狹窄及違停機車多，上下課時段人車進出頻繁，離校斜坡地形易有車速過快轉彎情事。 T字巷口具死角，與通行車輛互生影響安全情事。 夜間巷弄、車場出口昏暗，照明不足，且道路養護不足，長年使用多有砂石積塵，車行易打滑。 	

以上「校園周邊危險易肇事路段」調查，係參酌本校107-1學期迄今交通肇事較頻繁處所、107-2學期交通安全有獎徵答活動師生反映意見，另根據員林分局交通組提供肇事事件數較高之六條路段，並實際現地勘查校內外場域研析所得，請同學們參考，並隨時注意行車安全。

學務處關心您。

中州科技大學校園周邊1000公尺內學校週邊熱點(二)

道安資訊查詢網

[主題分析](#)[統計快覽](#)[縣市鄉鎮與國道](#)[趨勢分析](#)[肇事熱點](#)[學校週邊熱點](#)

交通部道路交通安全督導委員會 © 2020 copyrights. All Rights Reserved. 維護廠商：晏晟科技股份有限公司 瀏覽人次：352807；線上人數：14
相關網站連結：[168交通安全入口網](#) [交通部統計查詢網](#) [警政署統計查詢網](#)

交通安全宣導

行人安全過馬路五步驟：

- ◆ 停：停人行道不強行
- ◆ 看：看看號誌小綠人
- ◆ 轉：轉左轉右等車停
- ◆ 揮：揮手微笑表謝意-舉起您的小手臂
- ◆ 動：動身起步快步行